

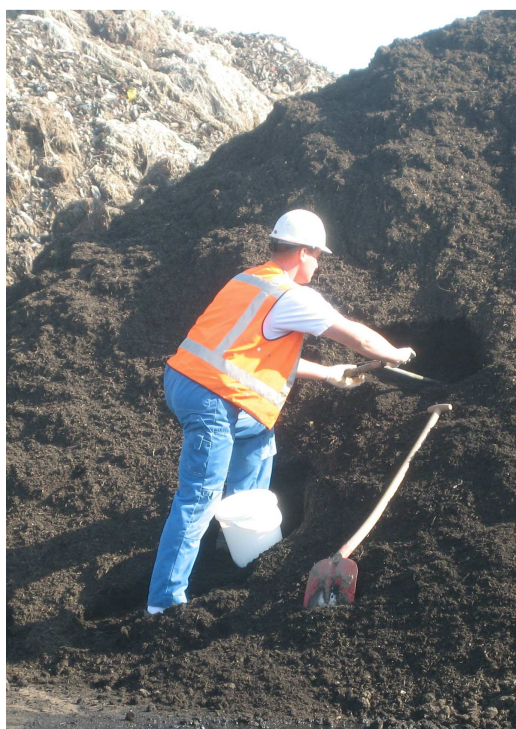
## Ingenieursbureau Mol

Ingenieursbureau Mol is een adviesbureau wat zich heeft gespecialiseerd in milieukundig onderzoek en advisering ten behoeve van particulieren, Het bedrijfsleven en de overheid. Wij zijn werkzaam in de volgende vakgebieden:

- Bodemonderzoek en bodemsanering
- Grond- en afvalwateronderzoek
- Waterbodemonderzoek
- Onderzoek van asfalt laagdikte en teerhoudendheid
- Onderzoek van granulaten en compost
- Keuring van grond en bouwstoffen
- Asbestinventarisatie
- Aanvraag van milieuvergunningen
- Inspectie vloeistofdichte voorzieningen

Ingenieursbureau Mol  
De Lierseweg 2  
2291PD Wateringen  
Tel: 0174 – 671515  
Fax: 0174 – 671510  
mail@ingenieursbureau-mol.nl  
www.ingenieursbureau-mol.nl

# Onderzoek van grond en bouwstoffen



## Een vak apart...

Sinds de volledige invoering van het Bouwstoffenbesluit op 1 juli 1999, thans besluit bodemkwaliteit, is het door de wetgever voorgeschreven om grond en bouwstoffen te keuren voordat zij elders worden toegepast. Deze keuring dient te worden uitgevoerd zoals beschreven staat in het Accreditatie Programma 04 (AP-04) en door een door het Ministerie van VROM aangewezen instelling. Voor deze aanwijzing komt een bedrijf in aanmerking indien de medewerkers een speciale opleiding hebben gevolgd en het certificatietraject met goed gevolg is doorlopen.

Ingenieursbureau Mol is erkend door het Ministerie van VROM voor de uitvoering van AP-04 onderzoek van grond en Bouwstoffen (bv puingranulaten). Maar ook vormgegeven stoffen (waaronder immobilisaten) worden door ons onderzocht.

De afdeling Grond en Bouwstoffen houdt zich bezig met de uitvoering van deze AP-04 onderzoeken, maar ook met indicatieve keuringen en keuringen zoals beschreven staan in het meststoffenbesluit.

De hieronder genoemde materialen worden met grote regelmaat door ons bureau bemonsterd:

- Grond (zand, klei, veen)
- Compost
- Zwarte grond en teelaarde
- Meng-, beton- en metselgranulaat
- Steenwol en steenwolgranulaat
- Asfalt, klinkers en andere verhardingsmaterialen

Wij helpen u graag om partijen grond, en bouwstoffen, zodanig te onderzoeken dat u tegen een redelijke prijs een breed scala van mogelijkheden hebt om de partij af te voeren danwel opnieuw toe te passen.

Daarnaast adviseren wij u over civieltechnische mogelijkheden. In ons laboratorium in Wateringen kunnen wij allerlei proeven voor u verzorgen op het gebied van korrelgroottes, druksterkte bepalingen en visuele verontreinigingen.

Neemt u gerust vrijblijvend contact met ons op. Wij staan u graag te woord.

**mol**   
ingenieursbureau

## Certificatie en Erkenningen

Goed en degelijk onderzoek begint bij vakkundig uitgevoerd veldwerk en een brede kennis van de huidige wet- en regelgeving. Wij investeren continu in scholing en certificatie. Onderstaand hebben we onze activiteiten weergegeven met de daarbij passende normen en richtlijnen.

### Bodemonderzoek en Bodemsanering

- Erkenning Ministerie van VROM inzake SIKB VKB protocol 2000 met de daarbij behorende protocollen:
  - 2001 Grondboringen
  - 2002 Grondwateronderzoek
  - 2003 Waterbodemonderzoek
  - 2018 Asbest in grond
- Bemonstering en peilen van waterbodems voor diverse waterschappen
- Aanleg monitoringssystemen en periodieke bemonstering van grondwater

### Partijkeuringen grond en bouwstoffen

- Erkenning Ministerie van VROM inzake SIKB VKB protocol 1000 met de daarbij behorende protocollen
  - 1001 Grond
  - 1002 Niet vormgegeven bouwstoffen
  - 1003 Vormgegeven bouwstoffen
  - 1004 keuring tbv afvoer naar een stortplaats
- Onderzoek grond en samengestelde grondproducten in het kader van BRL 9335-1 en 9335-4
- Onderzoek partijen asbestverdacht puin conform NEN 5897

### Asfalt en funderingslagen

- Uitgebreid asfaltonderzoek conform CROW 210
- Beoordelen boorkernen door PAK marker en beschrijving laagopbouw
- Bepaling samenstelling funderingslagen en advies omtrent hergebruik
- Civieltechnisch onderzoek conform RAW 2005

### Productie- en procescontrole

- Begeleiding en onderzoek puingranulaat in het kader van BRL 2506
- Onderzoek compost in het kader van VA en BOOM
- Periodieke bemonstering van afvalwater en vuillastberekening

### Asbestinventarisatie

- Inventarisatie van objecten in het kader van SC-540 (verplicht voor sloop en renovatie)

### Inspectie vloeistofdichte voorzieningen

- Controle van vloeistofdichte voorzieningen conform CUR-44

### Aanvraag Milieuvergunningen

- Verzorging van complete aanvraag in het kader van Wet Milieubeheer / WABO
- Dwangsomprocedures en advies inzake milieu-aspecten



Ingenieursbureau Mol  
De Lierseweg 2  
2291PD Wateringen  
Tel: 0174 – 671515  
Fax: 0174 – 671510  
mail@ingenieursbureau-mol.nl  
www.ingenieursbureau-mol.nl

