

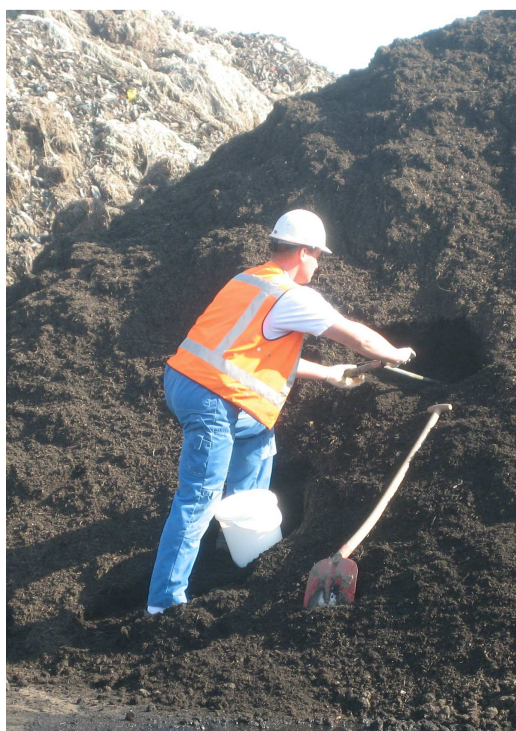
Ingenieursbureau Mol

Ingenieursbureau Mol is een adviesbureau wat zich heeft gespecialiseerd in milieukundig onderzoek en advisering ten behoeve van particulieren, Het bedrijfsleven en de overheid. Wij zijn werkzaam in de volgende vakgebieden:

- Bodemonderzoek en bodemsanering
- Grond- en afvalwateronderzoek
- Waterbodemonderzoek
- Onderzoek van asfalt laagdikte en teerhoudendheid
- Onderzoek van granulaten en compost
- Keuring van grond en bouwstoffen
- Asbestinventarisatie conform SC 540
- Aanvraag van milieuvergunningen
- Inspectie vloeistofdichte voorzieningen

Ingenieursbureau Mol
De Lierseweg 2
2291PD Wieringen
Tel: 0174 – 671515
Fax: 0174 – 671510
mail@ingenieursbureau-mol.nl
www.ingenieursbureau-mol.nl

Milieukundig veldwerk



Verhuur van vakmensen

De basis van goed onderzoek is het veldwerk. Er zijn immers grote belangen gemoeid met de resultaten van een onderzoek. We zijn ons er van bewust dat een goed onderzoek begint bij secuur en integer uitgevoerd veldwerk. Onze veldwerkers hebben jarenlange ervaring en volgen regelmatig vakgerichte cursussen om "bij" te blijven. Ze beschikken over compleet ingerichte bedrijfswagens, voorzien van een uitgebreide collectie boormateriaal om diverse verhardingslagen en grondsoorten zowel handmatig als machinaal te kunnen doorboren en bemonsteren.

Grondboringen tot 16 meter diepte, zelfs door harde bodemlagen, worden zonder problemen uitgevoerd. We hebben de beschikking over een eigen wegmarkeringswagen, waardoor we veilig ook op de openbare weg aan de slag kunnen.

Voor het bemonsteren van waterbodems, variërend van kleine poldersloten tot zeehavens, hebben we de beschikking over een tweetal boten en speciaal monstermateriaal.

De grote onderzoeken in het open veld en de diepe boringen door harde bodemlagen worden uitgevoerd met behulp van tractoren met avegaarboren. Deze zijn zelfs voorzien van hydraulische beton- of asfaltboren om direct door bouwkundige verhardingslagen heen te boren. Juist door het gebruik van deze boortechnieken is het voor ons mogelijk om op een kostenbesparende wijze snel en vakkundig te werken.

Ons bureau is uniek in haar soort doordat we een eigen civieltechnisch lab hebben. Hierdoor kunnen we zeer snel een aantal RAW proeven (korrelverdeling, samenstelling, laagopbouw asfaltkernen) voor onze klanten uitvoeren. Uit ervaring weten we dat juist de aannemers het opgeboorde materiaal zelf even willen zien en beoordelen. Met zeefproeven kunnen we veldsituaties nabootsen.

Wij verhuren onze gecertificeerde medewerkers per dag of per project. Ook nemen wij het gehele veldwerk integraal tegen vaste tarieven aan. Op de achterzijde van dit productblad geven we een overzicht van de uitvoeringsactiviteiten waarvoor we gecertificeerd danwel geaccrediteerd zijn.

Wij bespreken graag in een individueel gesprek de mogelijkheden met u.

Certificatie en Erkenningen

Goed en degelijk onderzoek begint bij vakkundig uitgevoerd veldwerk en een brede kennis van de huidige wet- en regelgeving. Wij investeren continu in scholing en certificatie. Onderstaand hebben we onze activiteiten weergegeven met de daarbij passende normen en richtlijnen.

Bodemonderzoek en Bodemsanering

- Erkenning Ministerie van VROM inzake SIKB VKB protocol 2000 met de daarbij behorende protocollen:
 - 2001 Grondboringen
 - 2002 Grondwateronderzoek
 - 2003 Waterbodemonderzoek
 - 2018 Asbest in grond
- Bemonstering en peilen van waterbodems voor diverse waterschappen
- Aanleg monitoringssystemen en periodieke bemonstering van grondwater

Partijkeuringen grond en bouwstoffen

- Erkenning Ministerie van VROM inzake SIKB VKB protocol 1000 met de daarbij behorende protocollen
 - 1001 Grond
 - 1002 Niet vormgegeven bouwstoffen
 - 1003 Vormgegeven bouwstoffen
 - 1004 keuring tbv afvoer naar een stortplaats
- Onderzoek grond en samengestelde grondproducten in het kader van BRL 9335-1 en 9335-4
- Onderzoek partijen asbestverdacht puin conform NEN 5897

Asfalt en funderingslagen

- Uitgebreid asfaltonderzoek conform CROW 210
- Beoordelen boorkernen door PAK marker en beschrijving laagopbouw
- Bepaling samenstelling funderingslagen en advies omtrent hergebruik
- Civieltechnisch onderzoek conform RAW 2005

Productie- en procescontrole

- Begeleiding en onderzoek puingranulaat in het kader van BRL 2506
- Onderzoek compost in het kader van VA en BOOM
- Periodieke bemonstering van afvalwater en vuillastberekening

Asbestinventarisatie

- Inventarisatie van objecten in het kader van SC-540 (verplicht voor sloop en renovatie)

Inspectie vloeistofdichte voorzieningen

- Controle van vloeistofdichte voorzieningen conform CUR-44

Aanvraag Milieuvergunningen

- Verzorging van complete aanvraag in het kader van Wet Milieubeheer / WABO
- Dwangsomprocedures en advies inzake milieu-aspecten



Ingenieursbureau Mol
De Lierseweg 2
2291PD Wateringen
Tel: 0174 – 671515
Fax: 0174 – 671510
mail@ingenieursbureau-mol.nl
www.ingenieursbureau-mol.nl